

Lojistik Yatırımları Konferansı

KENTSEL LOJİSTİK ve LOJİSTİK MERKEZLER

Prof.Dr. Mehmet TANYAŞ

Maltepe Üniversitesi

Uluslararası Ticaret ve Lojistik Yönetimi Bölüm Başkanı

Lojistik Derneği Başkan Yardımcısı

İstanbul, 27.Kasım.2013

SUNUM PLANI

- Lojistik ve Trendler
- Kentleşme
- Kentlerde Lojistik Unsurlar
- Kentsel Lojistik Kavramı ve Tanımı
- Kentsel Lojistikte Taraflar
- Kentsel Lojistik Sisteminin Elemanları
- Kentsel Lojistik Problemleri
- Kentsel Lojistik Kriterleri
- Lojistik Merkezler
- Dünya'dan Örnekler
- Türkiye'de Lojistik Merkezler
- Lojistik Merkez Kurulumu ve Yönetimi



TEMEL LOJİSTİK FAALİYETLER



ÜRÜN AKIŞI: TAŞIMACILIK+DEPOLAMA+PAKETLEME+KATMA DEĞERLİ HİZMETLER+GÖZETİM-MUAYENE

HİZMET AKIŞI: GÜMRÜKLEME+SİGORTA+STOK YÖNETİMİ+SİPARİŞ YÖNETİMİ

ÜRETİM ve LOJİSTİKTE TRENDLER

- Tesiste (İç) Üretim (In-House Production) Düzeyinin Azalması, Dış Kaynak Kullanımında Artış (**Outsourcing**),
- **Küreselleşme** (Küresel Düşünme, Uzun Mesafeli Taşımalarda Artış)
- Hizmetlerin Özelleşmesi/**Katma Değerli Hizmetler**/Erteleme İlkesi(postponement)
- **Düşük Maliyet** (Yüklerin Birleştirilmesi, Ölçek Ekonomisi, Konsolidasyon, Koridor Oluşturma, Karma Taşımacılık, Verimlilik)
- **En az stok** (Just in Time-Sık sevkiyat az miktar, senkronizasyon)
- **Hızlı Yanıt** (Siparişten Teslimata olan Sürenin Azaltılması)

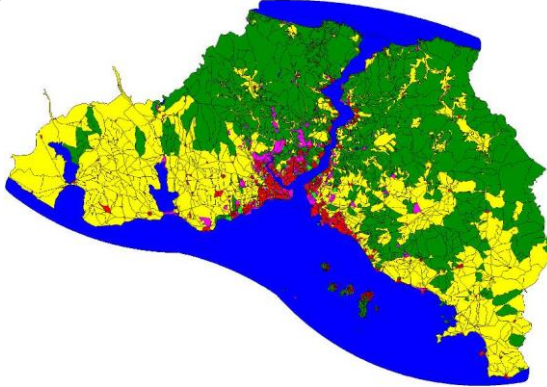
ÜRETİM ve LOJİSTİKTE TRENDLER

- **Çevresel Duyarlılık** (Temiz Enerji, Karbon ayak izi)
- **Kalite** (Hasarsızlık, Performans)
- **İzlenebilirlik** (Yük, Araç, Kap ve Evrak Takibi)
- **Sürdürülebilirlik** (Yaşam Çevrim Desteği, Yedek Parça, Ambalaj Malzemesi ve Hurda Geri Toplama, Tersine ve Yeşil Lojistik, Temiz Enerji)
- **Birleşmeler** (Şirket Evlilikleri, Ölçek Ekonomisi, Kümelenme)
- **Liberalleşme** (Serbest Pazar Ekonomisi)
- **Bilişim ve İletişim Teknolojileri** (ICT) Kullanımında Artış
- **Tedarik Zinciri Yönetimine Yönelme** (Ağ Tasarımı, Optimizasyon)

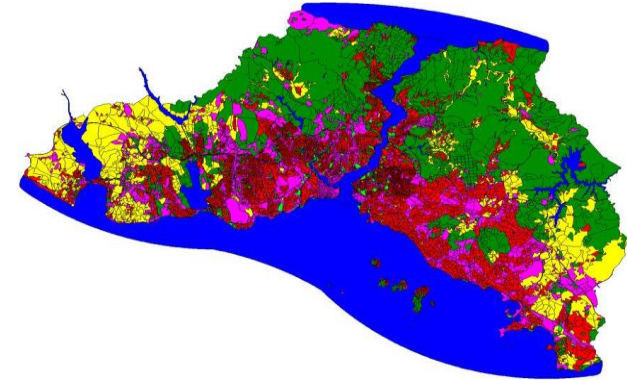
KENTLEŐME

2011 yılı itibari ile Trkiye'de nfusun yzde 77,2'si (58.448.431) kentsel alanlarda yaŐamaktadır. 2023 yılında bu oran yzde 82 ve yaŐayan sayısı 70 milyon kiŐi olarak tahmin edilmektedir. Mutlak nfus artıŐı yanı sıra kentli nfus artıŐı i tketimde belirleyici olmaktadır. KentleŐme ve kentsel dnŐm ile yaŐam tarzlarındaki deĐiŐimin etkileri lojistik ihtiyacının ngrlmesinde kullanılmak durumundadır.

1945

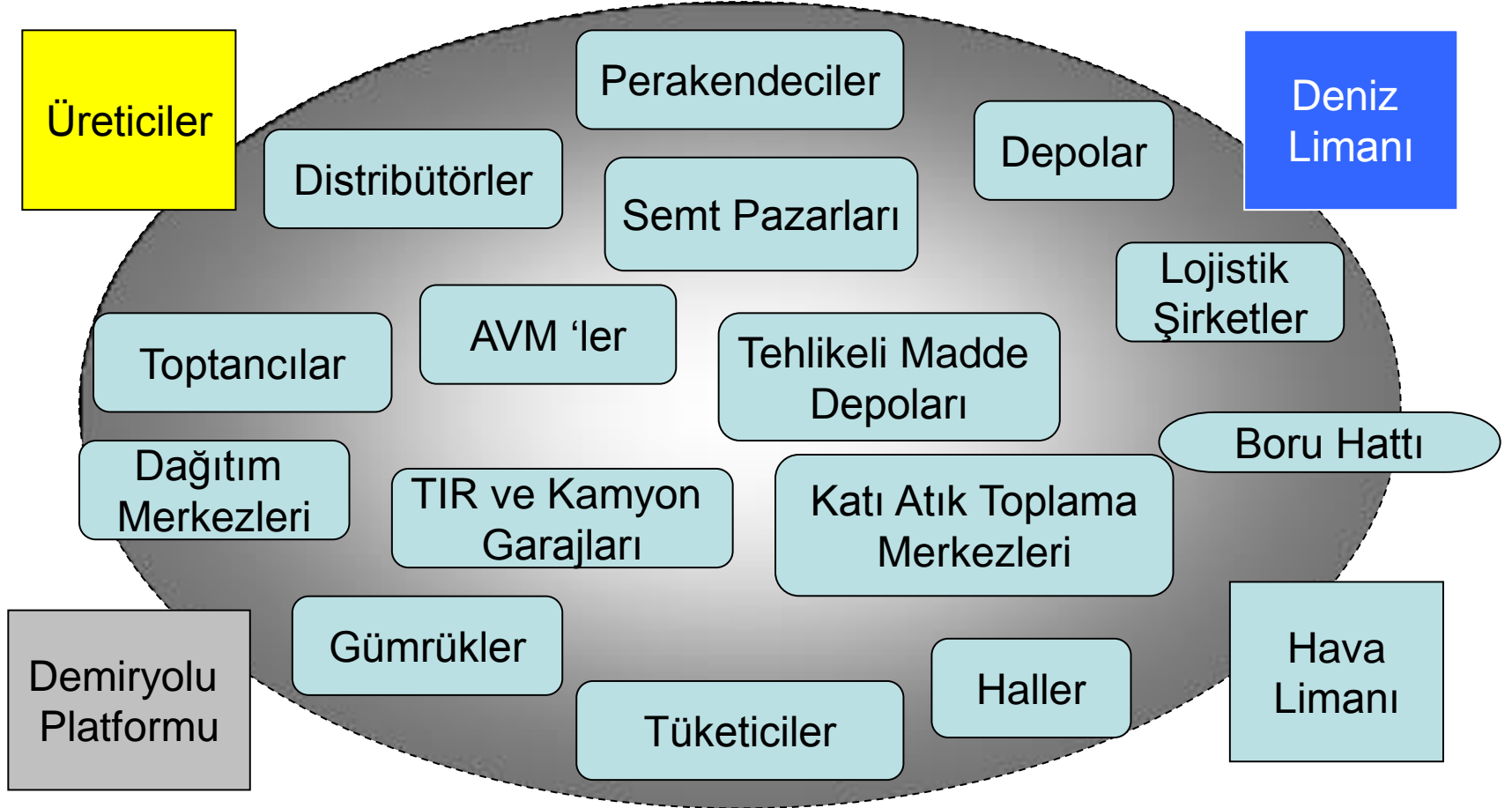


2000



KENTLERDE LOJİSTİK UNSURLAR

Kent



KENTSEL LOJİSTİK KAVRAMI

- İngilizce'de Urban Logistics ve City Logistics olarak adlandırılan Kentsel Lojistik, son zamanlarda üzerinde önemle durulan bir konudur.
- Sürdürülebilir kalkınma için kentler daha yaşanabilir alanlar olmalıdır.
- AB taşımacılık politikalarında da kentsel lojistik önemli bir yer işgal etmektedir.
- Kentsel Lojistik, planlama ve yönetim, kentsel taşımacılık, emniyet ve güvenlik, insan kaynakları ve eğitim, araştırma-geliştirme ve inovasyon, bilgi ve iletişim teknolojileri, enerji verimliliği ve çevre konularında stratejiler geliştirilmesini gerektirmektedir.

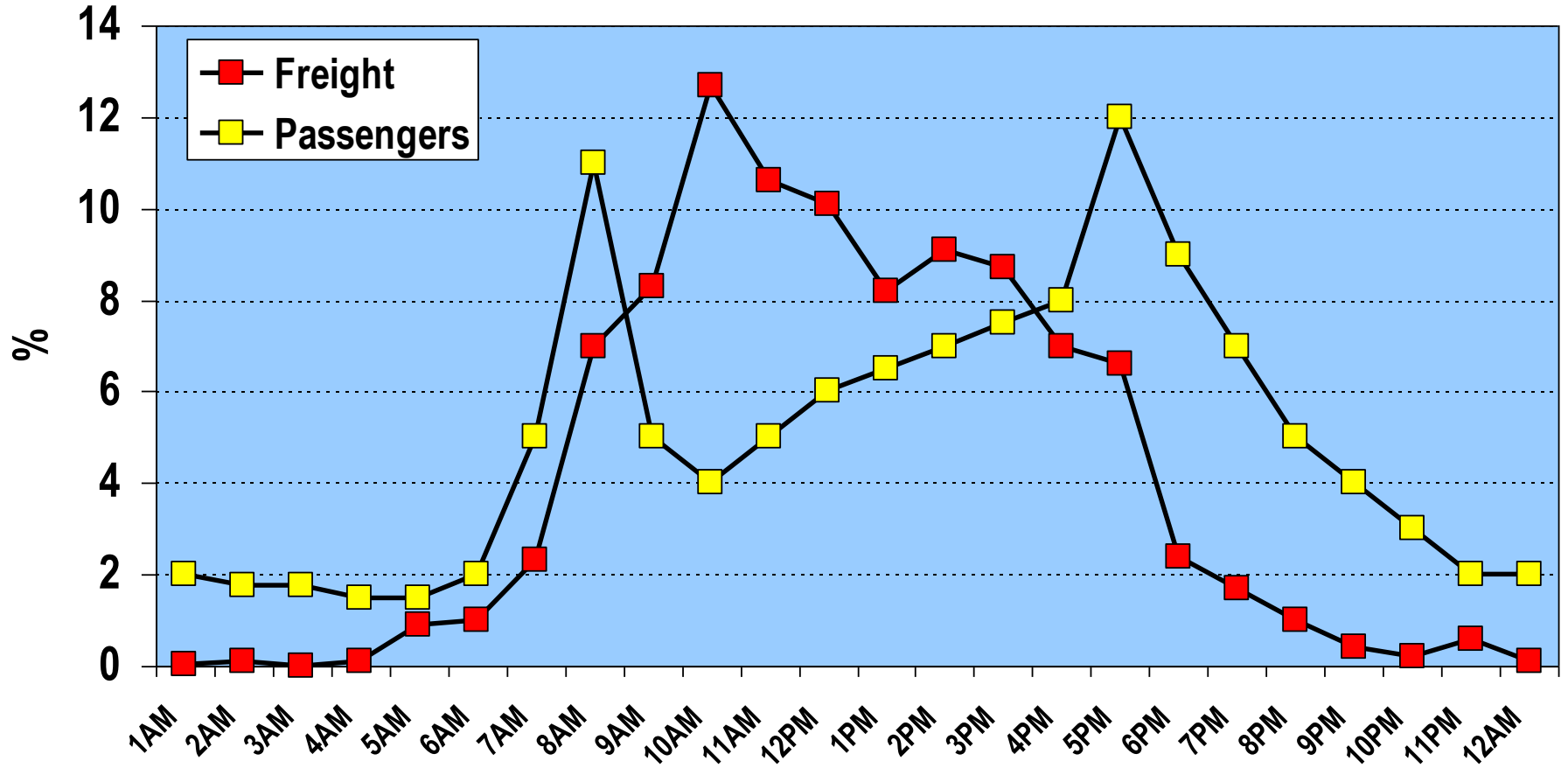
KENTSEL LOJİSTİK PROBLEMLERİ

- Trafik sıkışıklığı ve kazalar
- Çevresel etkiler (görsel, gürültü, hava kirliliği)
- Enerji israfı
- Lojistik sektörü ve sektörle ilgili kurumların bir arada olmaması
- Gıda, yük ve araç güvenliği
- Afet lojistiği
- Limanlara lojistik alan ihtiyacı
- Tersine lojistik
- İntermodal/multi-modal terminal ihtiyacı
- Sektörel kalifiye işgücü ihtiyacı
- Çalışma sermayesi ihtiyacı ve ölçek ekonomisi
- Lojistik maliyetler





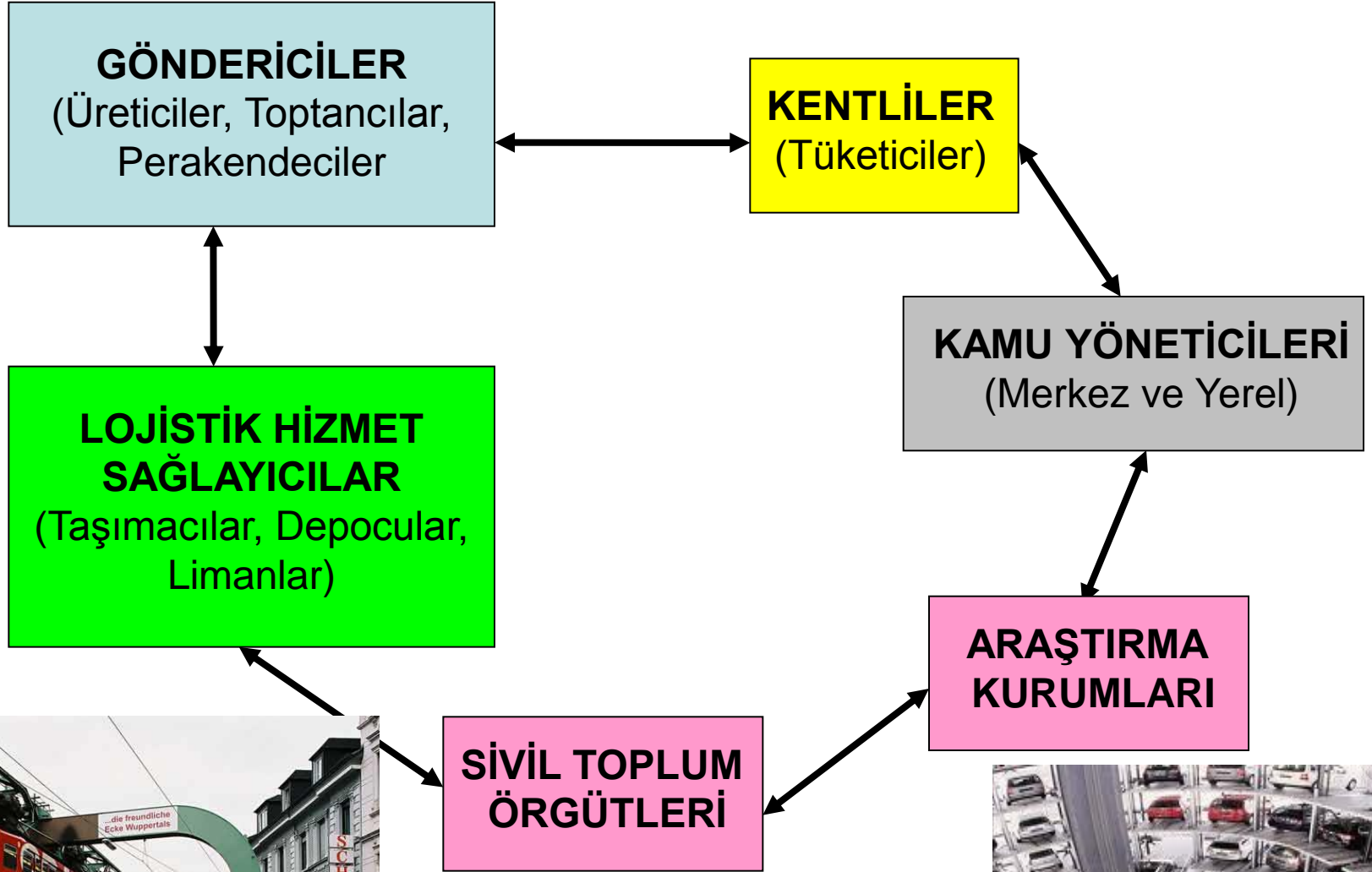
GÜNÜN SAATLERİNE GÖRE YOLCU VE YÜK HAREKETİ



KENTSEL LOJİSTİK KAVRAMI

Kentsel lojistik sorunlarını en aza indirmek amacıyla, lojistik planlamasında **Kentsel Lojistik** adı verilen yeni bir alan ortaya çıkmıştır. Kentsel Lojistik, (*urban logistics, city logistics, urban freight transport, kent lojistiği*) farklı şirketler tarafından yürütülen lojistik ve taşımacılık eylemlerinin; kentsel alanlarda, trafik koşulları ve çevresel etkiler ile birlikte enerji tüketimi de göz önüne alınarak, pazar ekonomisi bütünlüğü içinde eniyilenmesi çalışmalarıdır.

KENTSEL LOJİSTİKTE TARAFILAR



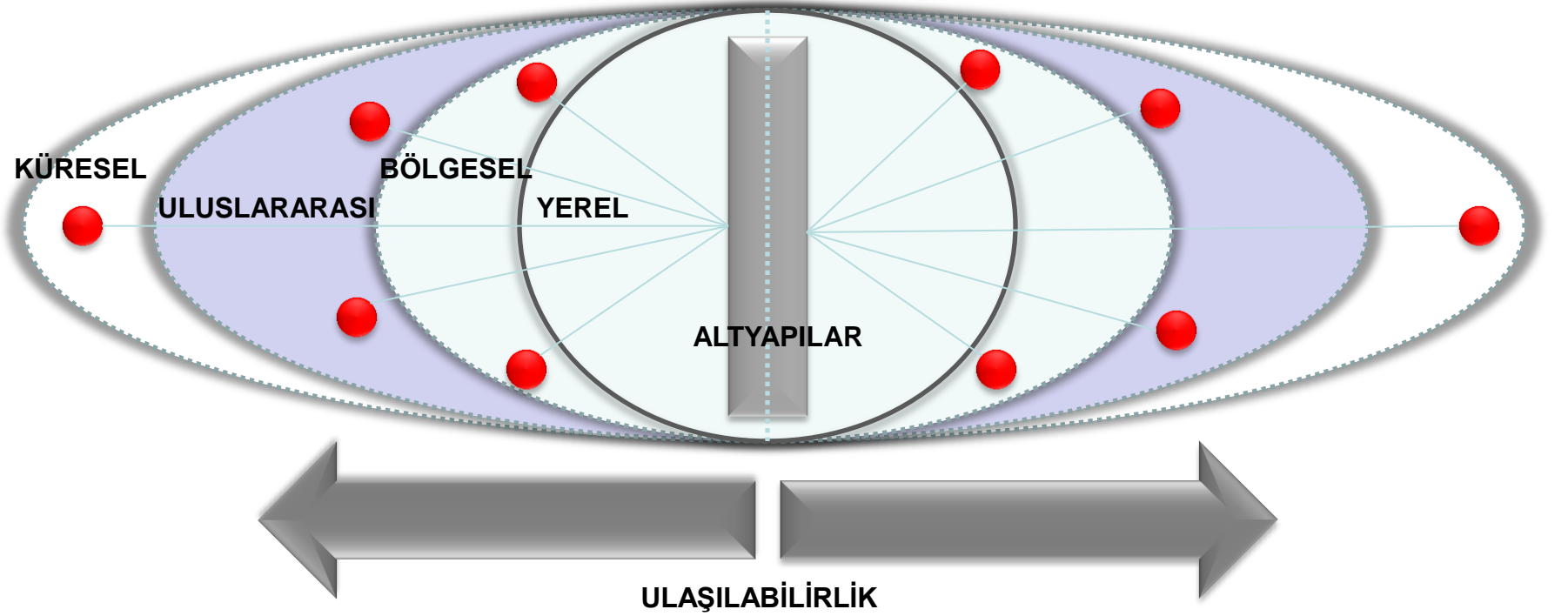
TEMEL KENTSEL LOJİSTİK DEĞERLENDİRME KRİTERLERİ

- Düşük Maliyet
- Yüksek Kalite
- Yüksek Hız/Trafik Yoğunluğunu Azaltma
- Yüksek Güvenlik
- Yüksek Çevresel Duyarlılık
- Sürdürülebilirlik
- Kent Ekonomisi
- Tarihi Yapı ve Doğal Ortama Etkisi
- Sosyal Yaşama Etkisi
- Serbest Piyasa Ekonomisi
- Enerji Tüketimini Azaltma
- Verimliliği Artırma

LOJİSTİK MERKEZLER

Lojistik Merkezler/Köyler; lojistik ve taşımacılık şirketleri ile ilgili resmi ve özel kurumların içinde yer aldığı, her türlü taşımacılık moduna etkin bağlantıları olan, depolama, bakım-onarım, yükleme-boşaltma, elleçleme, tartı, yük bölme-birleştirme, paketleme v.b. faaliyetleri gerçekleştirme imkânları olan ve taşıma modları arasında düşük maliyetli, hızlı, güvenli, çevreci aktarma alan ve donanımlarına sahip, içerisinde ulusal ve uluslararası taşımacılık, lojistik ve eşyanın dağıtımı ile ilgili tüm faaliyetlerin çeşitli işletmeciler tarafından gerçekleştirildiği planlanmış alanlardır.

LOJİSTİK MERKEZLER



Lojistik Merkez, teknik, hukuki altyapısı ve coğrafi konumu ile yerel ölçekten başlayarak bölgesel, uluslar arası ve küresel boyutta bir cazibe merkezi olabilmektedir. Her lojistik merkezin yer seçimi ve fonksiyonlitesi farklı özellikler gösterebilir

LOJİSTİK MERKEZLERİN YARARLARI

Lojistik Merkezler;

- I. Lojistik giderlerin düşürülmesi,
- II. Taşıma ve aktarma sürelerinin düşürülmesi,
- III. Ortak giderlerin azaltılması,
- IV. Lojistik hizmet verenler arasında sinerji yaratılması,
- V. Hizmet kalitesinin artırılması
- VI. Hizmet verilen sektörlerin tedarik zincirinin güçlendirilmesi ile katma değer artışı sağlanması
- VII. Çevreye Etkileri ve Karbon Salınımının azaltılması,
- VIII. Trafik kazalarının ve yoğunluğunun azaltılması,
- IX. Yollardaki şehir içi ve şehir dışı trafik yükünü düzenlemesi ve pik noktalarının yayılması

sonucu tedarik zincirinin optimize edilmesine doğrudan katkıda bulunurlar.

Lojistik Merkezlerdeki Temel Tesisler

- Açık-Kapalı Depolar, Antrepolar, Geçici Depolama Yerleri
- Lojistik ve Taşımacılık Şirketlerin Ofisleri,
- TIR-Kamyon Parkı
- Aktarma, Yükleme ve Boşaltma Terminalleri, Intermodal Terminaller,
- Gümrük İdareleri
- Postane, Banka, Sigorta Hizmetleri(Şirketleri),
- Sosyal tesisler (konaklama, yeme-içme, dinlenme ve eğlence alanları) ,
- Sağlık Birimi,
- Bakım- Onarım Tesisleri, Akaryakıt İstasyonu
- Resmi Alt Yapı Birimleri (Tüm sektörde iş akışını hızlandıracak resmi birimlerin olması).
- Zirai Karantina, Laboratuvar,
- Bankacılık ve Finans Kurumları,
- Gereksinime göre serbest bölge, meyve-sebze ve diğer haller,

Avrupa'da Lojistik Merkezler

Nürnberg Lojistik Köyü



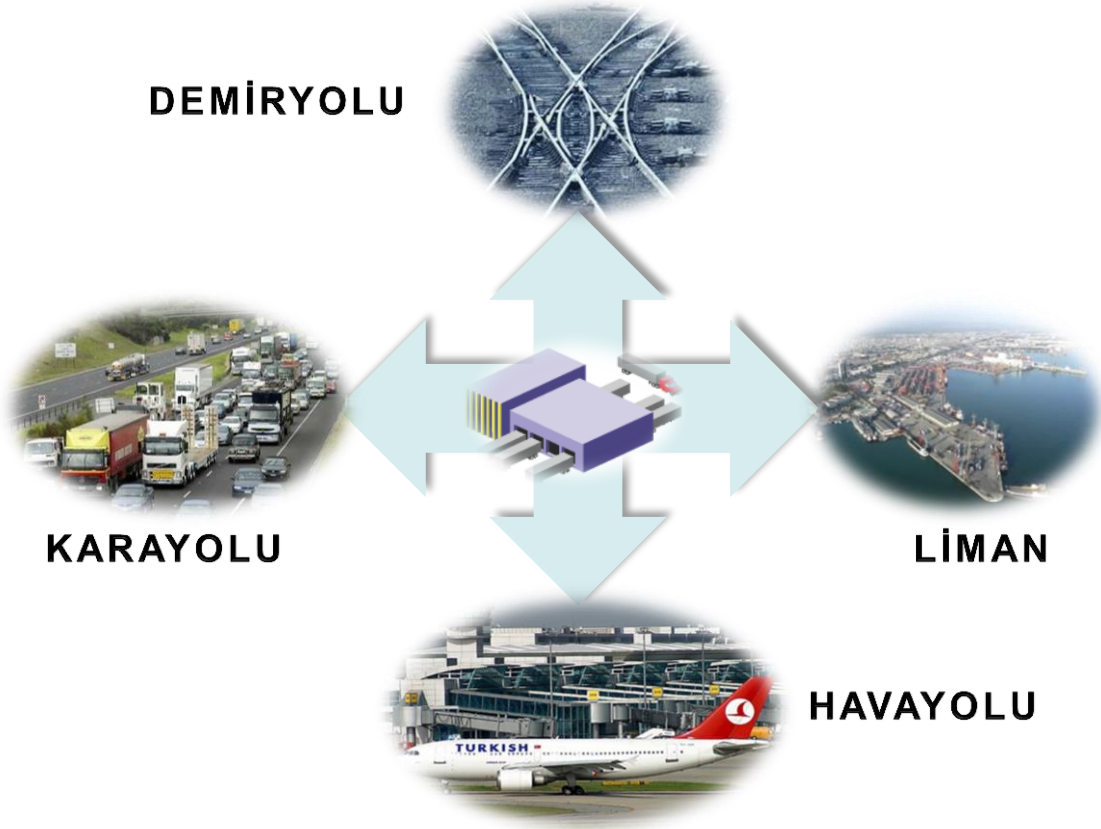
NÜRNBERG LOJİSTİK KÖYÜ



NÜRNBERG	ALMANYA
Şehir Merkezine Mesafe	Yaklaşık 30 km
Şehir Nüfusu	500.000
Çalışan Sayısı	Yaklaşık 5.000 kişi
Alan	3.300.000 m ² üzeri
Demiryolu	3,4 milyon ton/yıl
Karayolu	10,1 milyon ton/yıl



ÇÖZÜM: LOJİSTİK MERKEZ



GENEL ÖZELLİKLER

Min.Toplam Alan	2.000.000 m ²
Min. Ek Proje Gelişim Alanı	800.000 m ²
Dahili Yol Ağı	Yaklaşık 9,4 km
Min. Yol&Park Alanı	12.000 m ²
Dahili Demiryolu Ağı	Yaklaşık 9,4 km
Toplam Depolama Kapasitesi	350.000 m ²
Hacim	1.000.000 TEU

Lojistik Köyler Verona İtalya



VERONA LOJİSTİK KÖYÜ

- (Interporto Verona) 4.200 dönüm üzerine başlanmıştır.
- 2.500.000 m2 lik alanda faaliyet göstermektedir.
- 1980 yılında inşaatı başlamış 1985 yılında çalışır hale gelmiş.
- 800.000 m2 lik demiryolu intermodal terminaline sahiptir.
- Yılda 230.000 vagon yüklenebilmektedir.
- Alanın 220.000 m2 si Volkswagen grubunun İtalya distribütörü olan Autogerma firması tarafından kullanılmaktadır.
- 50.000 m2 lik kapalı alanda Volkswagen grubunun yedek parça
- 200.000 m2 lik kapalı alanda diğer şirketler lojistik depolama
- 600.000 m2 lik kısmı ise meyva, sebze ve çiçek gibi ürünler için
- Merkezde 120 firma'da
- 4.000 kişi çalışmakta ve günde 4.000 araç girişi yapılmaktadır.
- Yılda 6 Milyon ton demiryolu ile ve
- 20 Milyon ton karayolu ile yük transferi sağlanmaktadır.



Liman

ZAL

Havaalani

Image © 2008 Institut Cartogràfic de Catalunya

Image © 2008 DigitalGlobe

Image NASA

© 2008 Tele Atlas

© 2007 Google™

ISPANYA Barcelona



ZAL (Zona d'Activitats Logistiques, Barcelona)

Avrupa'da Lojistik Merkezler

Bremen Lojistik Köyü



Jade Weser Limanı



Plaza/Zaragoza



17 MİLYON METREKARE

AVRUPA'NIN EN İYİ İLK 20 LOJİSTİK KÖYÜ

Sıralama	Yer	Performans (250 puan üstünden)
1	I - Interporto Verona	211
2	D - GVZ Bremen	209
3	D - GVZ Nürnberg	205
4	I - Interporto Bolonya	202
5	E - Madrid CTC-Coslada	199
6	I - Interporto Torino	198
7	I - Interporto Nola Campano	195
8	I - Interporto Parma	190
9	E - ZAL Barselona	189
10	D - GVZ Güney Berlin	188
11	I - Interporto Padova	187
12	E - Plaza Logistica Zaragoza	186
13	A - Cargo Center Graz	182
14	D - GVZ Leipzig	175
15	F - Delta 3 Lille	174
16	H - BILK Logistics Budapeşte	170
17	I - Interporto Novara	169
18	GB - DIRFT Daventry	167
19-20	GB - Wakefield Europort	165
	5 - Eurocentr Toplusu	165

Kaynak: Deutsche GVZ GmbH DGG (2010)

LOJİSTİK KÖY KALİTE KRİTERLERİ

- Alanın Büyüklüğü (Size of the site)
- Alanın Verimli Kullanımı (Site layout)
- Genişleme Alanı (Undeveloped and extension areas)
- Trafik Düzeni (Yol-Park-Kavşak-Sinyalizasyon) (Transport development)
- Altyapı (elektrik, gaz, su, haberleşme, ısıtma-soğutma) (Development work and expenses)
- Kente Yakınlık (Proximity to the inner city)
- Endüstri ve Ticaret Merkezlerine Yakınlık (Proximity to industry and trade)
- Limanlara Yakınlık (Proximity to ports)
- Karayolu Bağlantısı (Transport connection road)
- Demiryolu Bağlantısı (Transport connection rail)
- Çevresi (Konut Alanlarına Uzaklık) (Surrounding area of the location)
- Trafik Yoğunluğu (Traffic load)
- Prosedürler-İşlemler (Planning procedure)
- Mülkiyet ve Sahiplik Koşulları (Property and ownership circumstances)

TCDD LOJİSTİK KÖY(TERMİNAL) PROJELERİ

TCDD farklı ölçeklerde 16 noktada lojistik merkez kurulacak. Bu merkezler; Hadımköy (İstanbul), Muallimköy (İstanbul), Menderes (İzmir), Çandarlı (İzmir), Köseköy (İzmit), Gelemen (Samsun), Hasanbey (Eskişehir), Boğazköprü (Kayseri), Gökköy (Balıkesir), Yenice (Mersin), Uşak, Palandöken (Erzurum), Kayacık (Konya), Kaklık (Denizli) ve Bozüyük (Bilecik) olarak sıralanıyor.

ÖZEL SEKTÖR PROJELERİ: Ankara Kazan, Mersin,



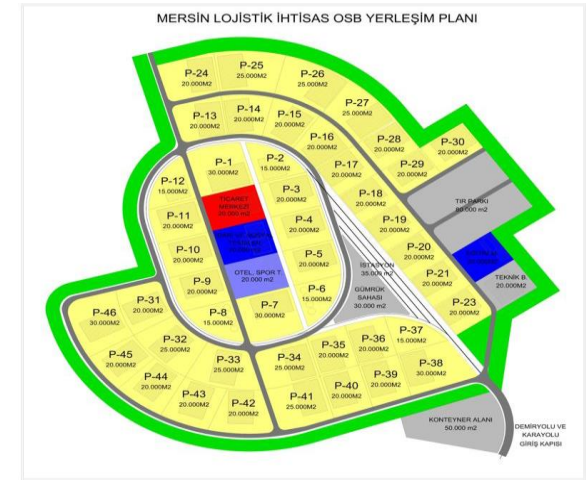
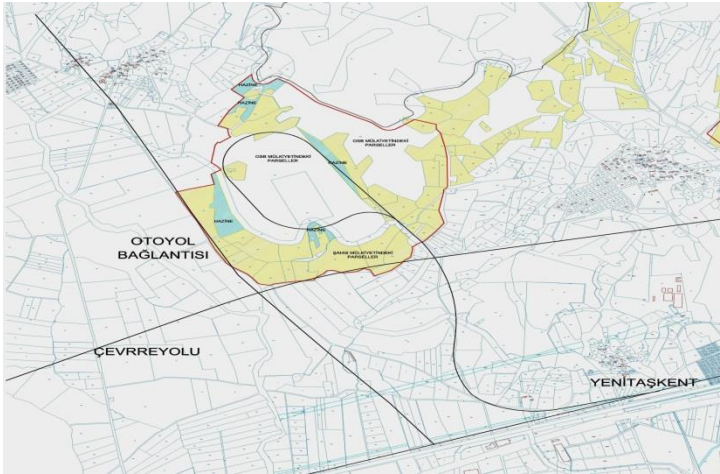
Türkiye'de Özel Sektör Lojistik Merkez Çalışmaları



Ankara Kazan Lojistik Üssü

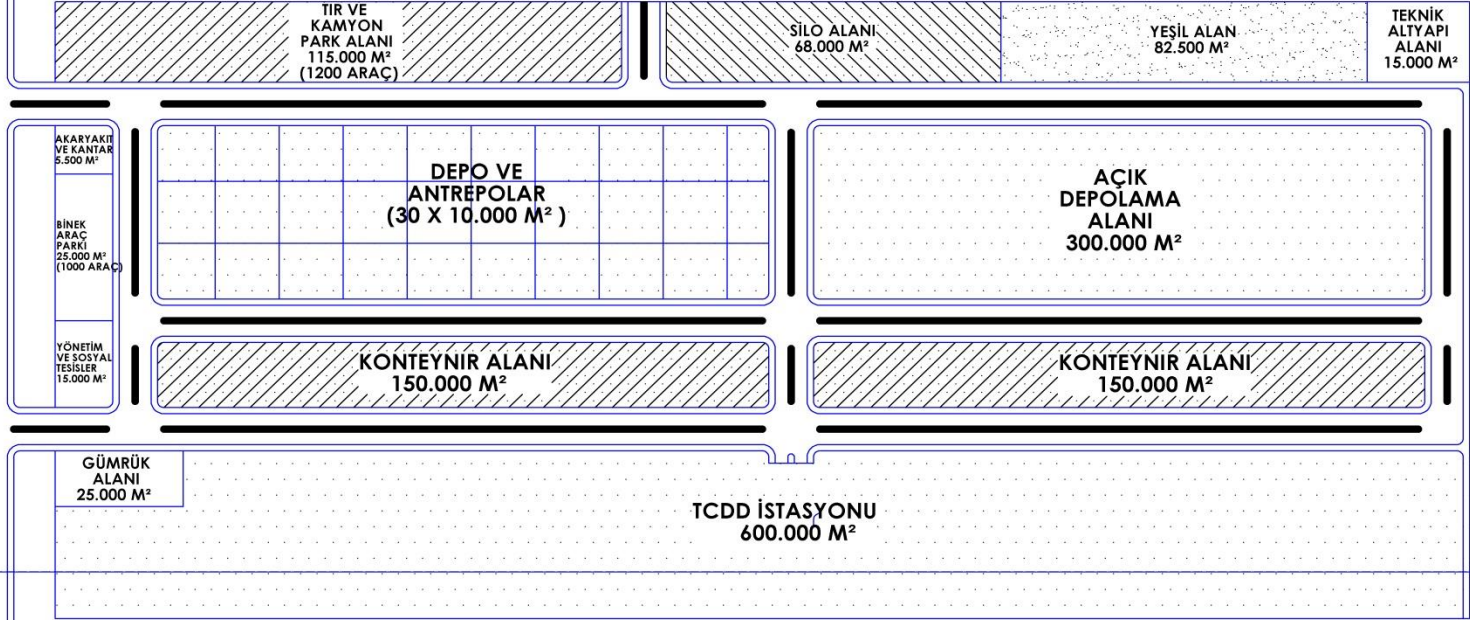


Mersin Lojistik İhtisas Organize Sanayi Bölgesi



BURSA LOJİSTİK MERKEZİ

TASLAK VAZİYET PLANI



BALO Türkiye Güzergahı ve Yük Toplama Merkezleri



Dış Ticaret Lojistik Merkezleri/Ekonomi Serbest Bölgeleri

Ekonomi Bakanlığı'na kurma yetkisi verilen lojistik merkez tanımı ise genel ve muğlâktır. Bu bölümde tanımlanan bütün faaliyet bölgeleri lojistik merkez olarak tanımlandığından Bakanlığın yetkisi ve Yasada adı geçen merkezlerin kuruluş amacı "Dış Ticaret Lojistik Merkezlerini" ifade etmektedir.



01. Port & Logistics

Combined Logistics Complex, Attract
Multinational Logistics Company,
Maritime Services

[more >](#)



02. High-tech Industry

Mechatronics,
Advanced/ Manufacturing Industry

[more >](#)



04. Tourism & Leisure

Building Leisure/Recreation
facilities like golf course, hotel,
and Casino

[more >](#)

Lojistik İhtisas Organize Sanayi Bölgesi

Söz konusu bölgenin kuruluşuna yönelik yasal dayanak;

Organize Sanayi Bölgeleri Kanunu'nun 3. maddesi "d" fıkrasında tanımlanmaktadır.

İhtisas OSB: Aynı sektör grubunda ve bu sektör grubuna dahil alt sektörlerde faaliyet gösteren tesislerin yer aldığı OSB ile lojistik amacıyla kurulan OSB'yi, ifade eder.

Madde 4 (Değişik fıkra: 23/10/2008-5807/2 md.) OSB; kurulması öngörülen yerde varsa sanayi odası, yoksa ticaret ve sanayi odası, o da yoksa ticaret odasından en az biri ile talepleri halinde il özel idaresi veya OSB'nin içinde bulunacağı il, ilçe veya belde belediyesinin, büyükşehirlerde ayrıca büyükşehir belediyesinin temsilcilerince imzalı ve **valinin olumlu görüşünü** muhtevi kuruluş protokolünün Bakanlıkça onaylanması ve sicile kaydı ile tüzel kişilik kazanır.

Lojistik Merkez Yatırımı

- 1) Zaragoza, İspanya, (17.500 dönüm): Aragon Devleti, Belediye ve İki Banka
- 2) Bolonya, İtalya, (4.000 dönüm): Devlet, Belediye, STK ve Özel Sektör
- 3) New Jersey, ABD, (1.200 dönüm): Özel Sektör
- 4) Pinghu Shenzhen, Çin (16.250 dönüm): Devlet

Lojistik Merkez Yönetimi

1) Özel sektör tarafından yapılan yatırımlarda yönetim özel sektör tarafından gerçekleştirilmektedir. Özel sektör yatırımı olarak örnek verilmesi gerekirse Ankara Lojistik Üssü özel sektör tarafından kooperatif olarak kurulumu başlatılan ve daha sonra anonim şirketi ortaklığında (eşit ortaklık oranında kırk beş firma tarafından) kurulmuş ve yönetilmektedir. Bu tür yatırımların yönetim şekli incelendiğinde anonim şirket ortaklarının belirlediği yönetim kurulu, merkezi yönetmektedir.

Lojistik Merkezi Yönetimi

2) Diğer bir model ise kamu tarafından yapılan ve yönetilen modeldir. Sektöre yönelik ülkemizde kamu yatırımları incelendiğinde Ulaştırma, Denizcilik ve Haberleşme Bakanlığı çatısı altında TCDD'nin lojistik merkez uygulaması gözlemlenmektedir. Arazi tahsisi ve altyapı yatırımlarının tamamı kamu tarafından yapılmakta olan bu projelerde yönetim de kamu tarafından yapılmaktadır. Özel sektör ise bu oluşumda kullanıcı olarak yer almaktadır.

Lojistik Merkez Yönetimi

3) Bunların dışında yönetim modelinde kamunun da yer aldığı Organize Sanayi Bölgeleri (OSB) yatırımında, kamu OSB'nin kurulacağı alana ilişkin gerekli olan tüm alt yapıyı (karayolu, demiryolu, elektrik vd) yapmakla yükümlüdür. Diğer yatırımlar ise OSB'de yer alacak olan firmalar tarafından yapılmaktadır. Bu yatırım türünde yönetim modeli ise kurulumu başlatan müteşebbis heyet ve seçilmiş olan OSB yönetim kurulu tarafında gerçekleştirilmektedir. Bu bağlamda örnek verilmesi gerekir ise Bilim, Sanayi ve Teknoloji Bakanlığı altında yer alan İhtisas OSB'ler bulunmaktadır.



TEŞEKKÜRLER